

Настольная виртуализация средствами MSVCсфера 6.3 АРМ



НАЦИОНАЛЬНЫЙ
ЦЕНТР ПОДДЕРЖКИ
И РАЗРАБОТКИ

125375, г. Москва, ул. Тверская, дом 7,
подъезд 7, 2-ой этаж, офис 1а.

телефон: +7 (495) 988-27-09

факс: +7 (495) 745-40-81

www.ncpr.su



Содержание

1. Для чего это может быть использовано
2. Создание гостевой виртуальной машины
3. Настройка созданной виртуальной машины



1. Для чего это может быть использовано

- оптимизация лицензионных отчислений, сокращение расходов, сохранение ранее вложенных инвестиций в вычислительное оборудование и программное обеспечение
- вынужденное продление эксплуатации устаревшего вычислительного оборудования и унаследованного программного обеспечения
- переход на использование отечественного программного обеспечения, перенос обработки данных из социальных сетей во внутреннюю корпоративную сеть
- разделение ресурсов и разграничение доступа к корпоративной информации, предотвращение утечек, создание изолированных сред для исследований, разработки, тестирования и учебных целей



2. Создание гостевой виртуальной машины

2.1 Предварительные уточнения

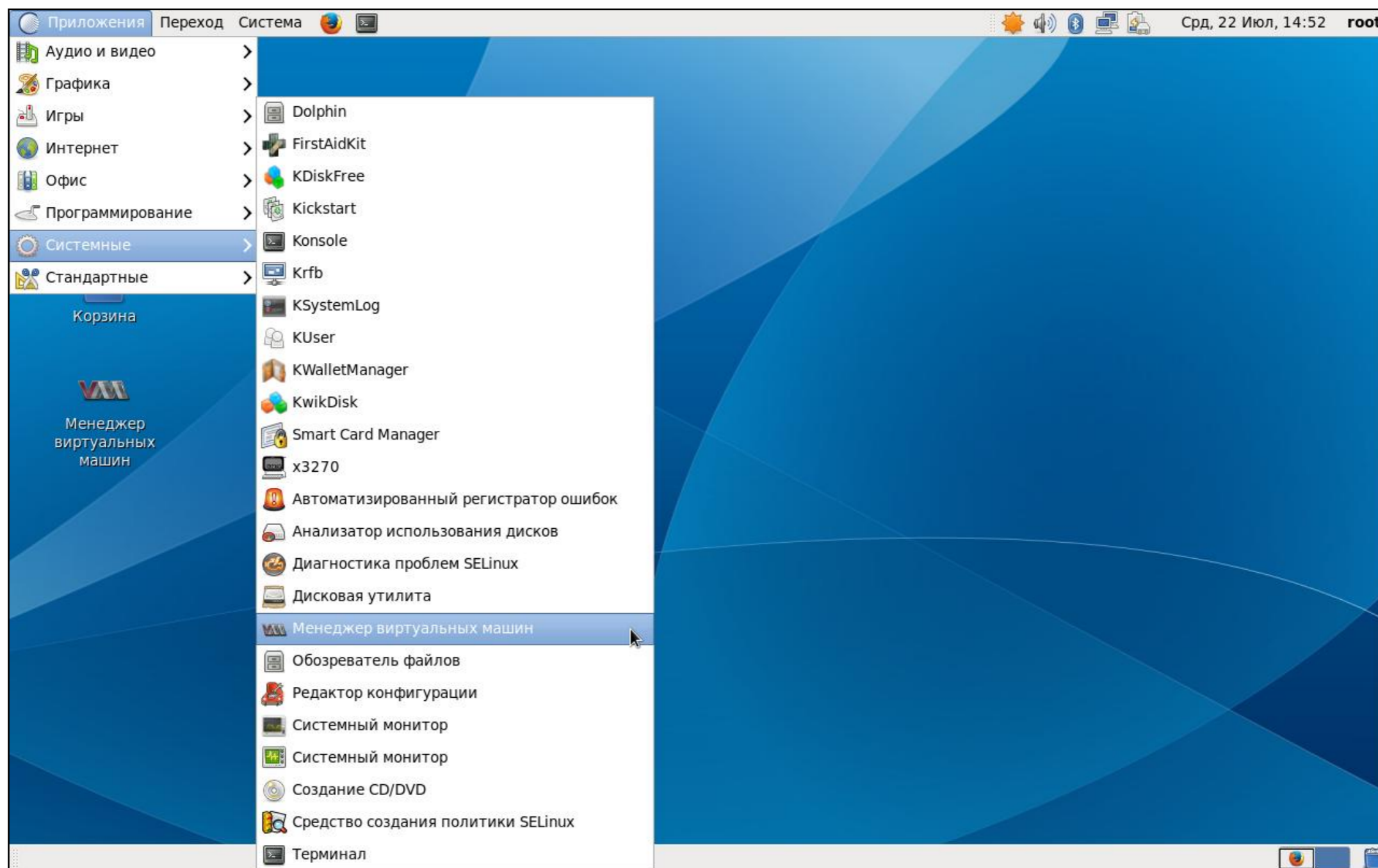
Приведенные ниже описания и примеры сделаны для рабочей станции под управлением клиентской операционной системы МСВСфера 6.3 АРМ + НО1 с включенным первым набором обновлений и гостевой операционной системы Windows XP, имеющейся в виде образа диска.

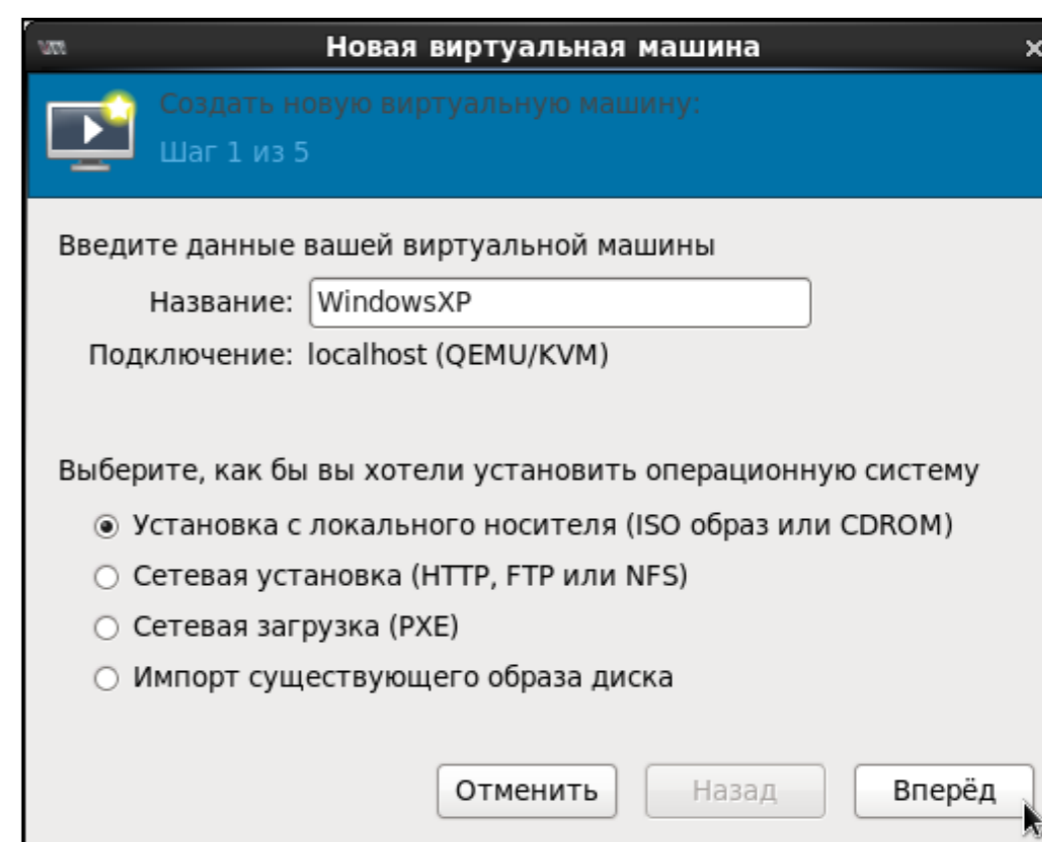
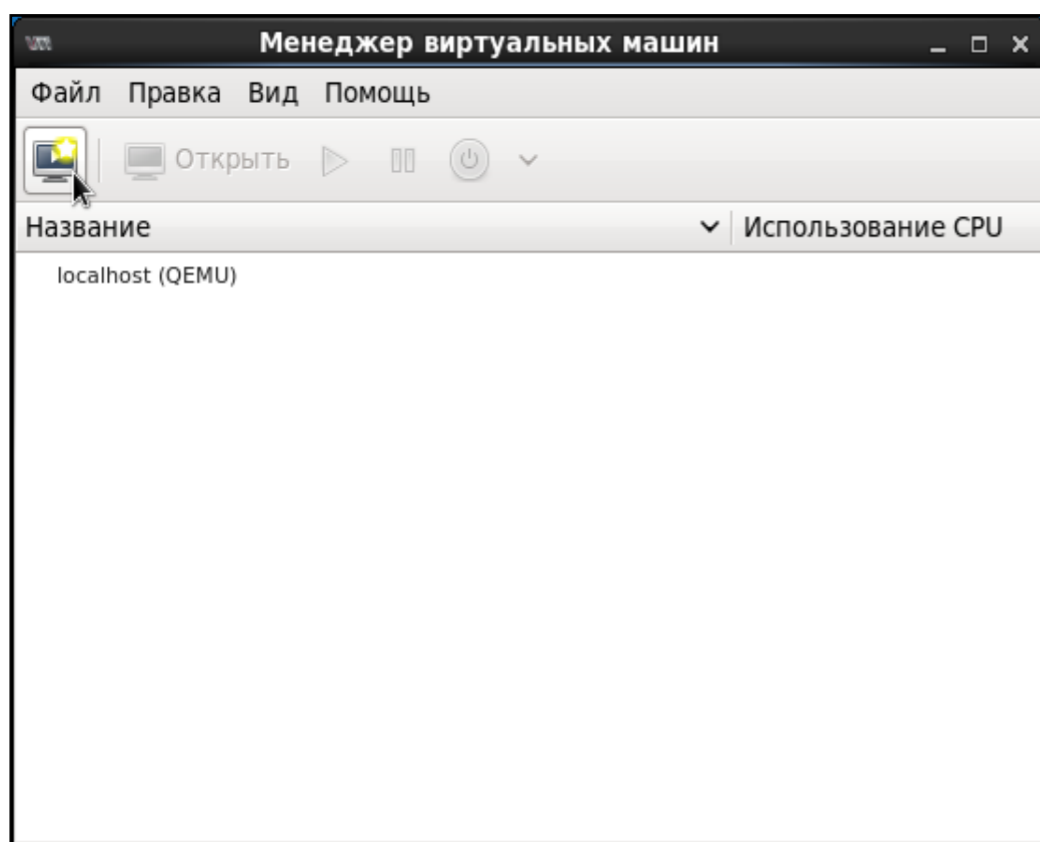
2.2 Создание гостевой виртуальной машины

- Откройте приложение «Менеджер виртуальных машин»
- Выберите пункт меню «Создать виртуальную машину»
- Введите название виртуальной машины, выберите способ установки, путь к образу, тип и версию гостевой операционной системы
- Задайте необходимое количество оперативной памяти, процессоров и памяти на жестком диске, выделяемых для создаваемой виртуальной машины, нажмите кнопку «Завершить»



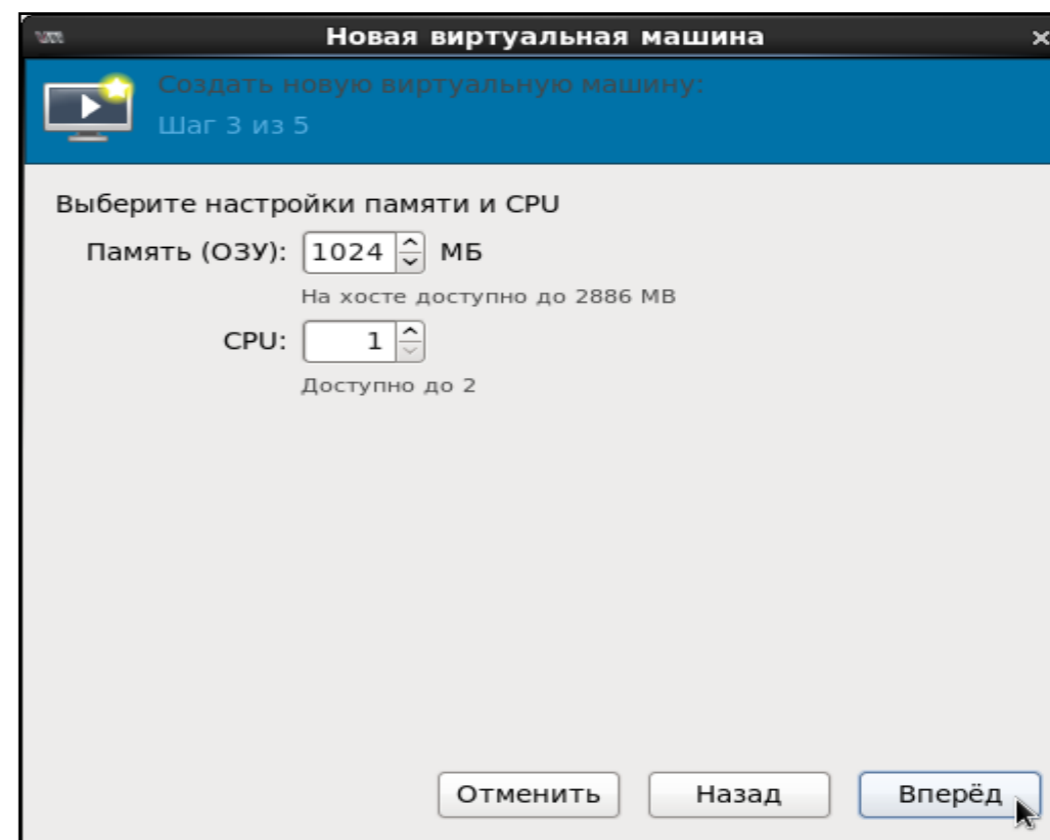
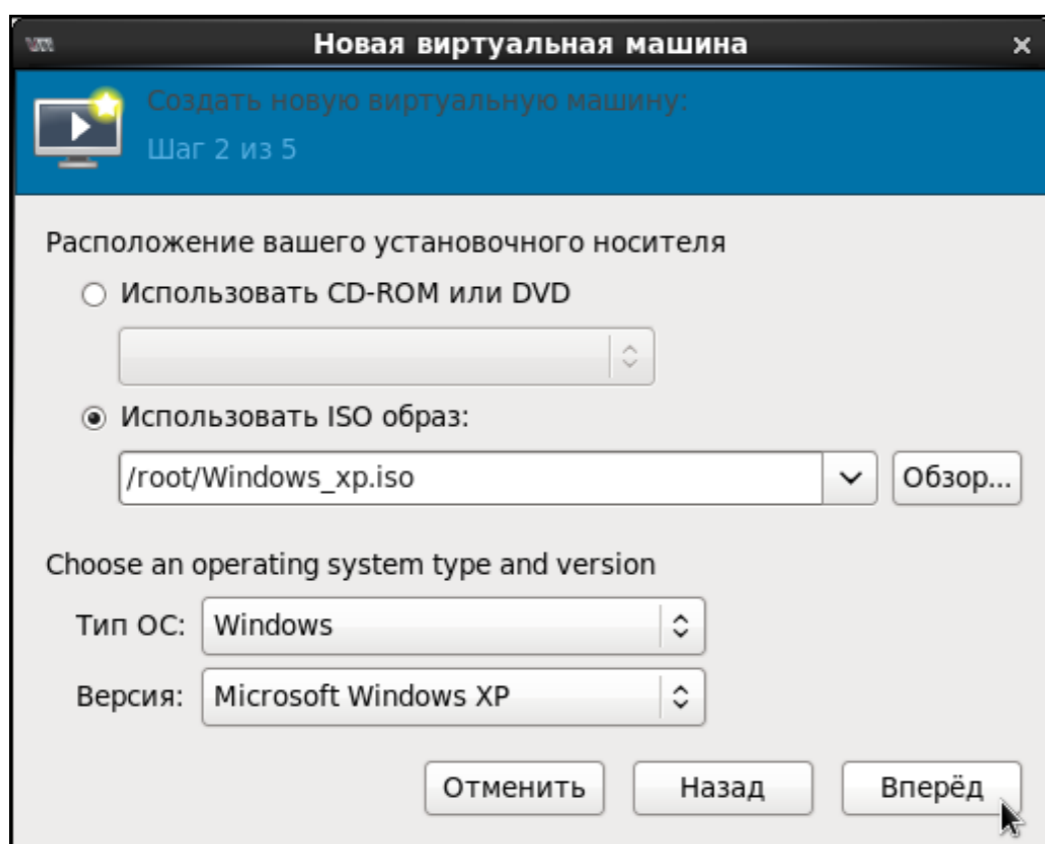
Настольная виртуализация средствами MSVCфера 6.3 ARM

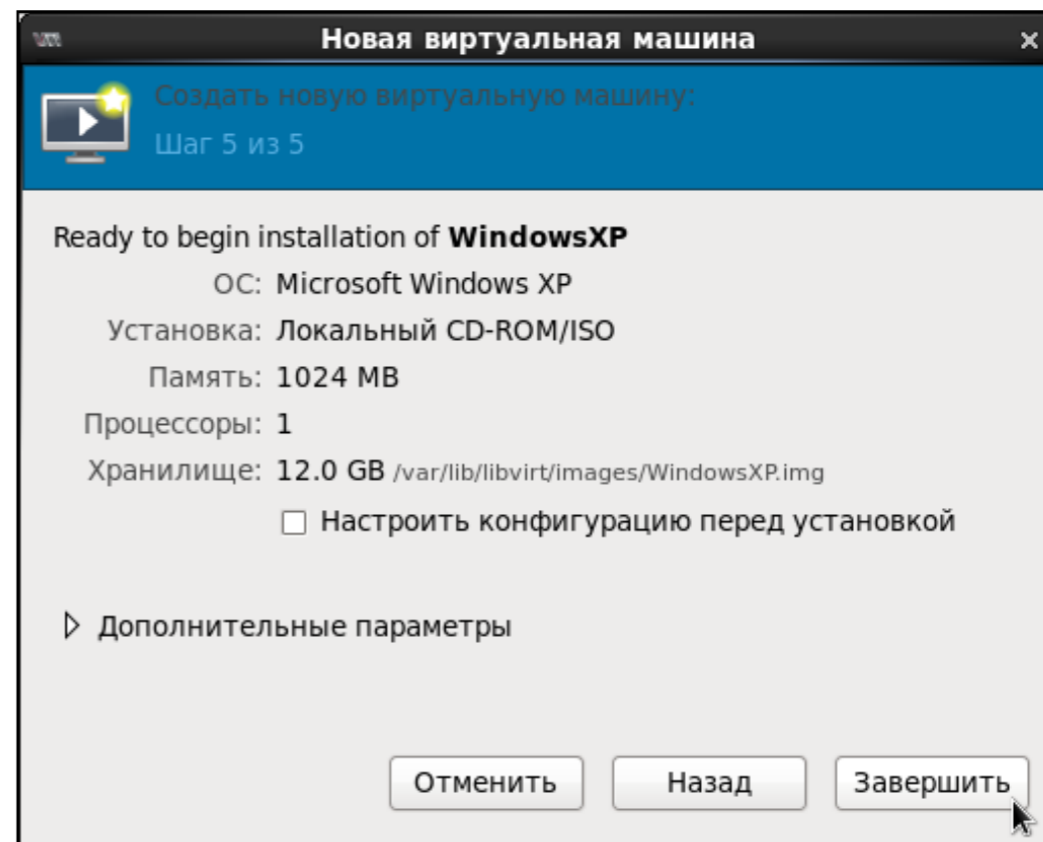
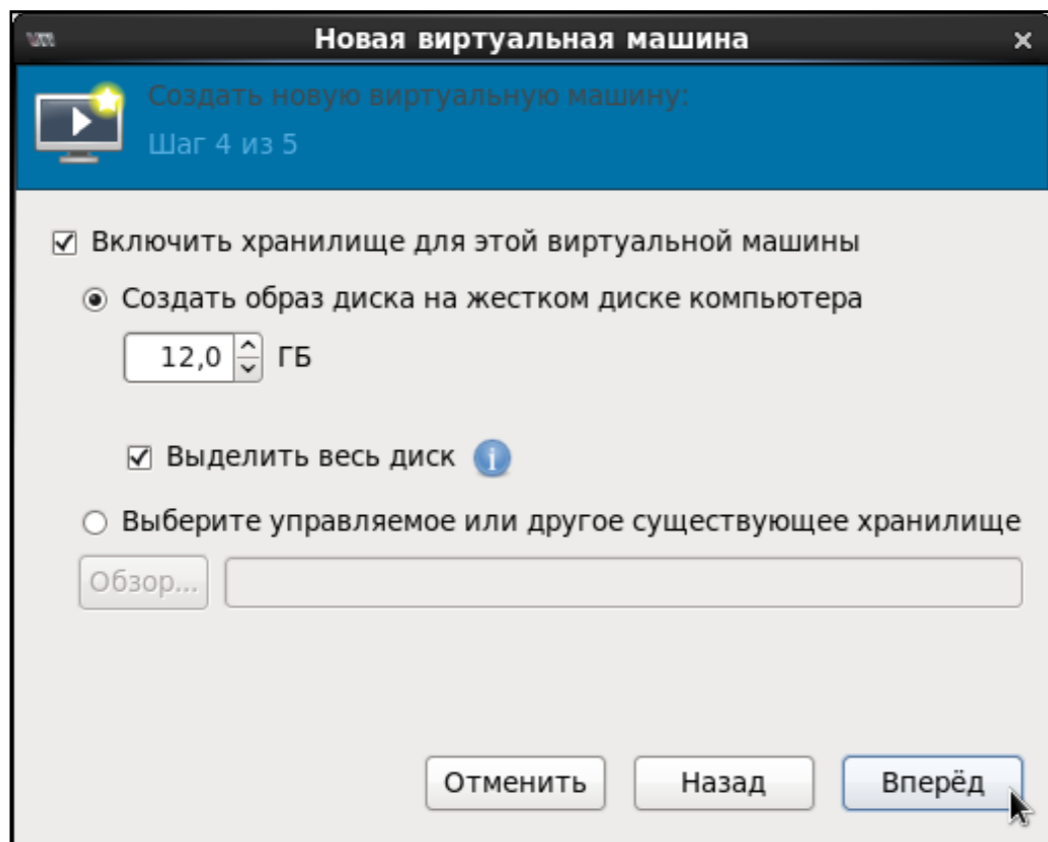


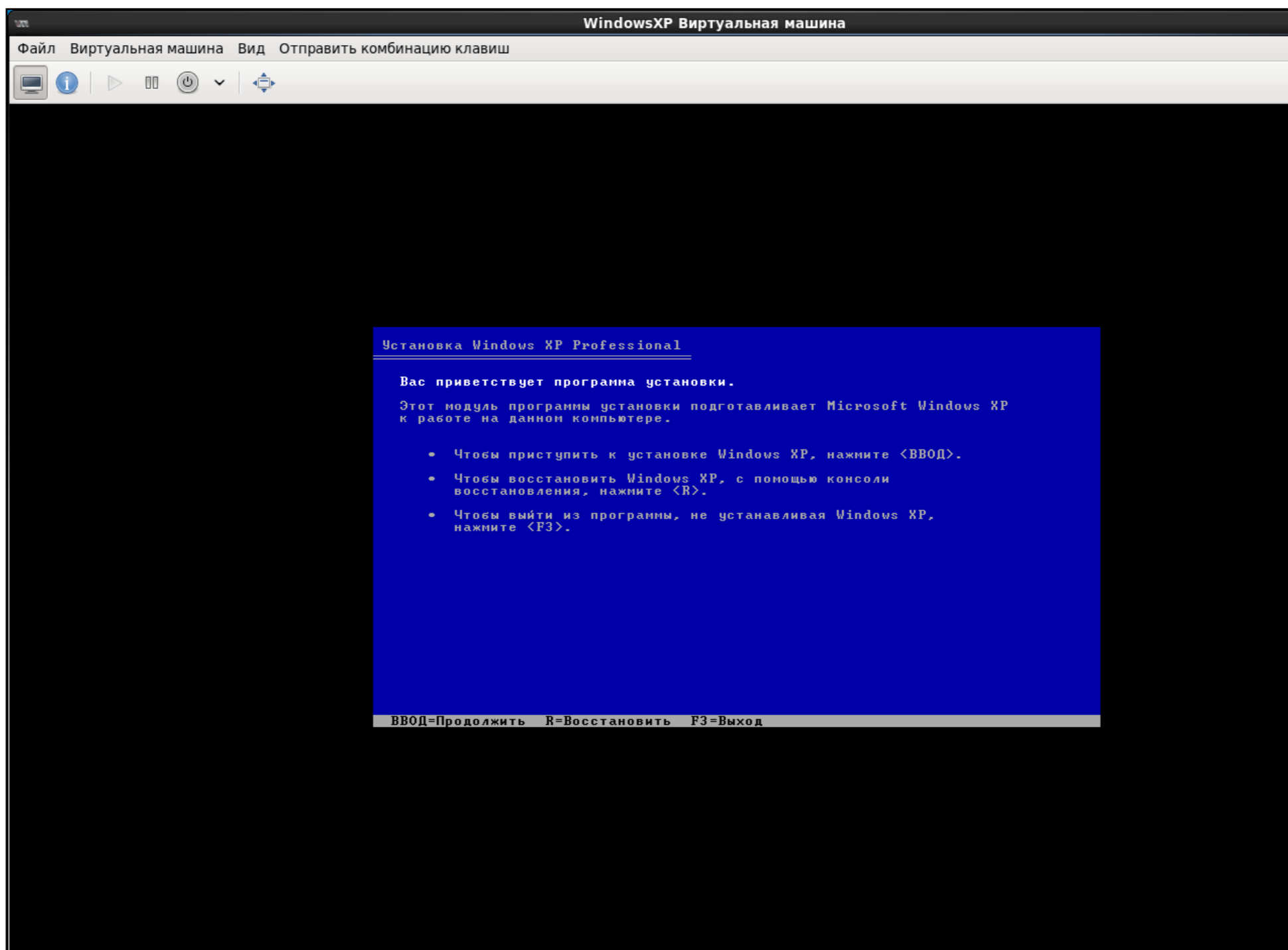




Настольная виртуализация средствами MSVCфера 6.3 ARM

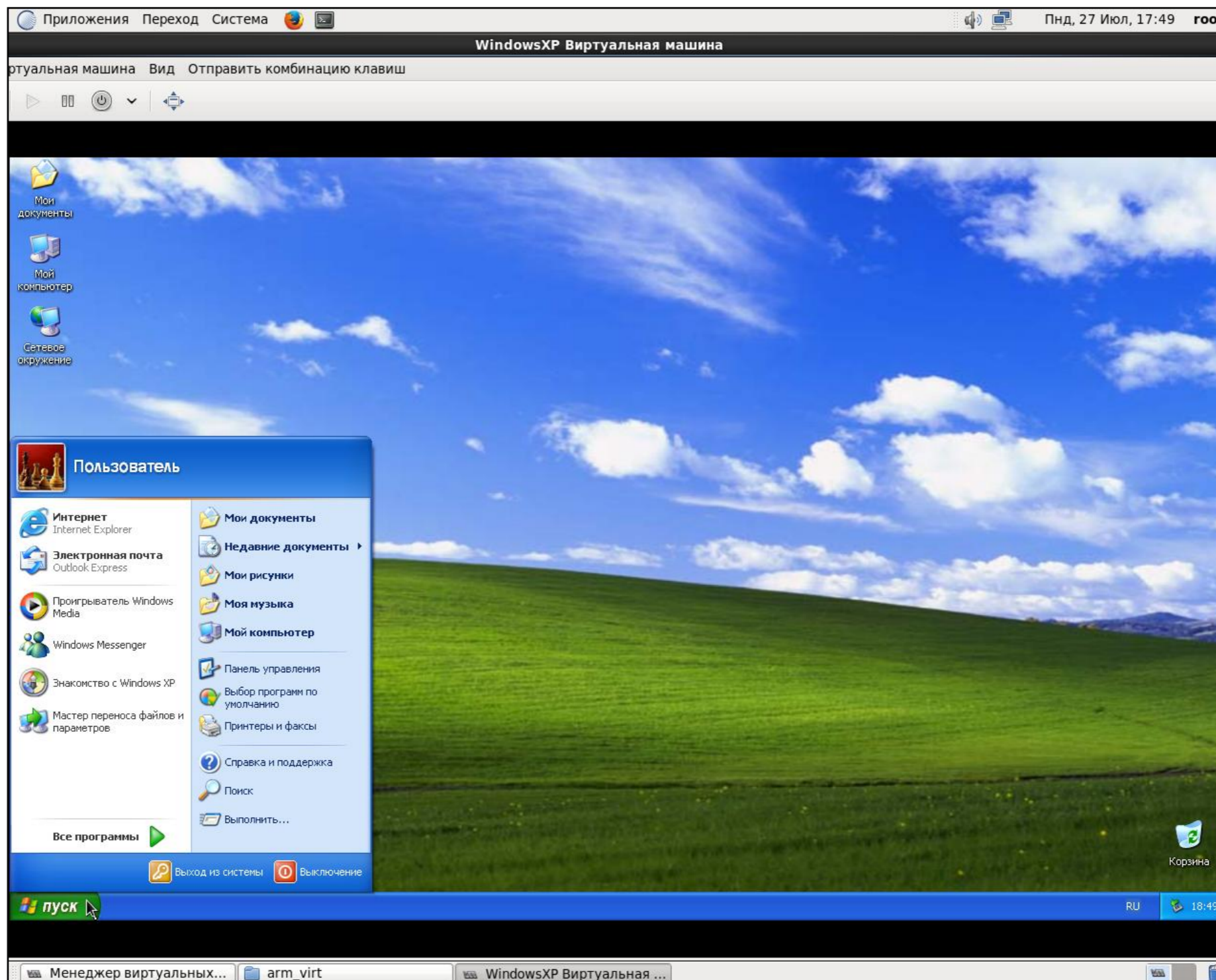








Настольная виртуализация средствами MSVCфера 6.3 ARM





3. Настройка созданной виртуальной машины

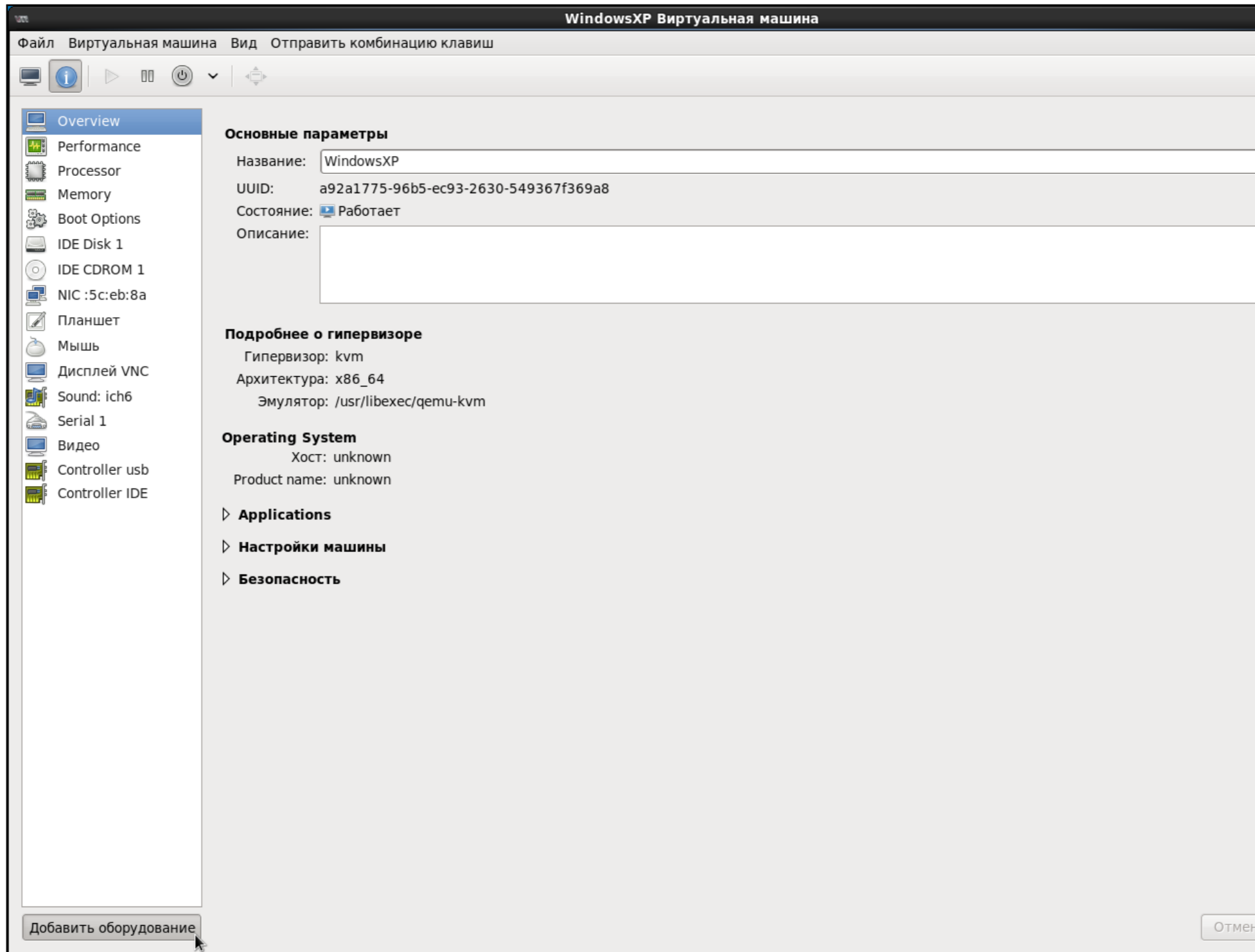
После запуска созданной виртуальной машины настройка параметров ее конфигурации производится привычным для установленной операционной системы образом.

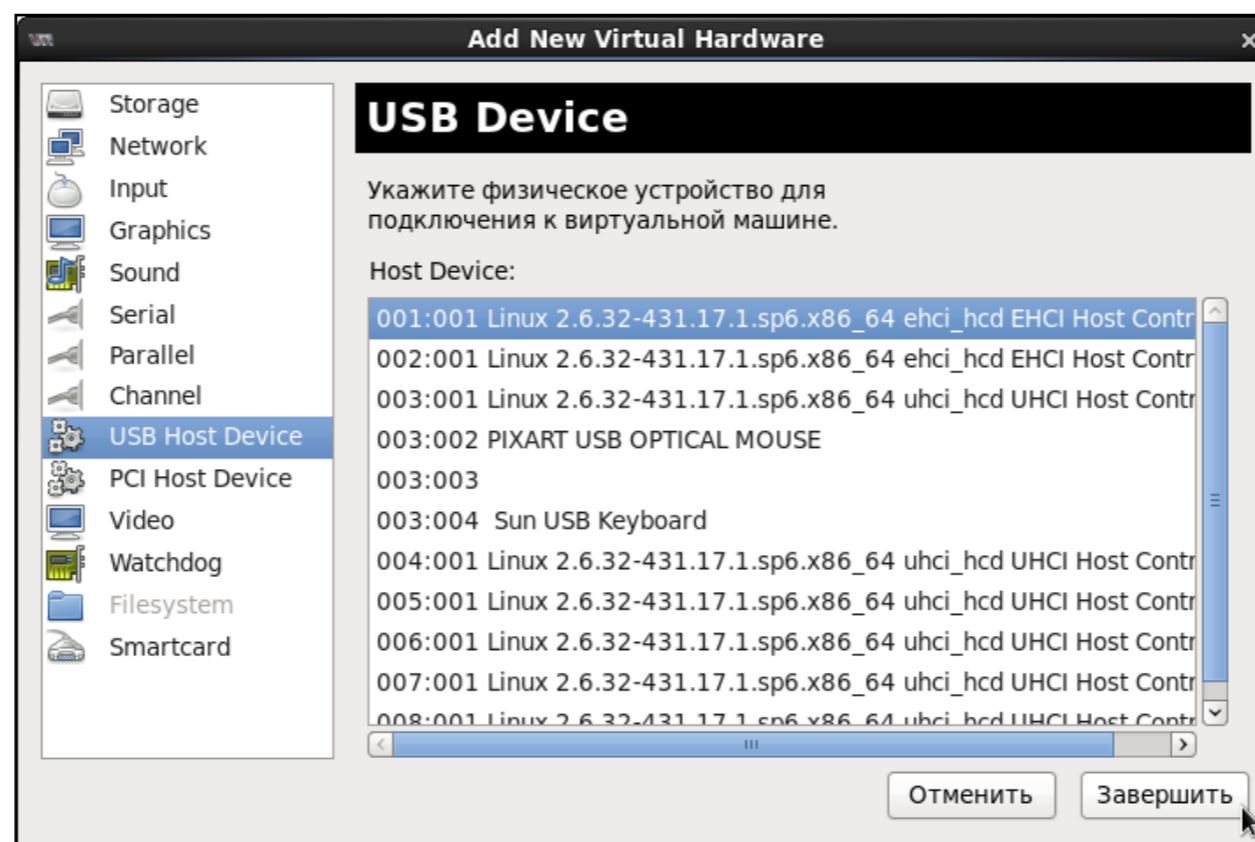
Так, например, для использования USB-устройств нажмите «Добавить оборудование», выберите «USB Host Device» и устройство, которое вам необходимо.

Если после запуска виртуальной машины автоматического подключения к сети Интернет не произошло, то вы можете настроить его, зайдя в параметры виртуальной машины и выбрав соответствующий пункт.



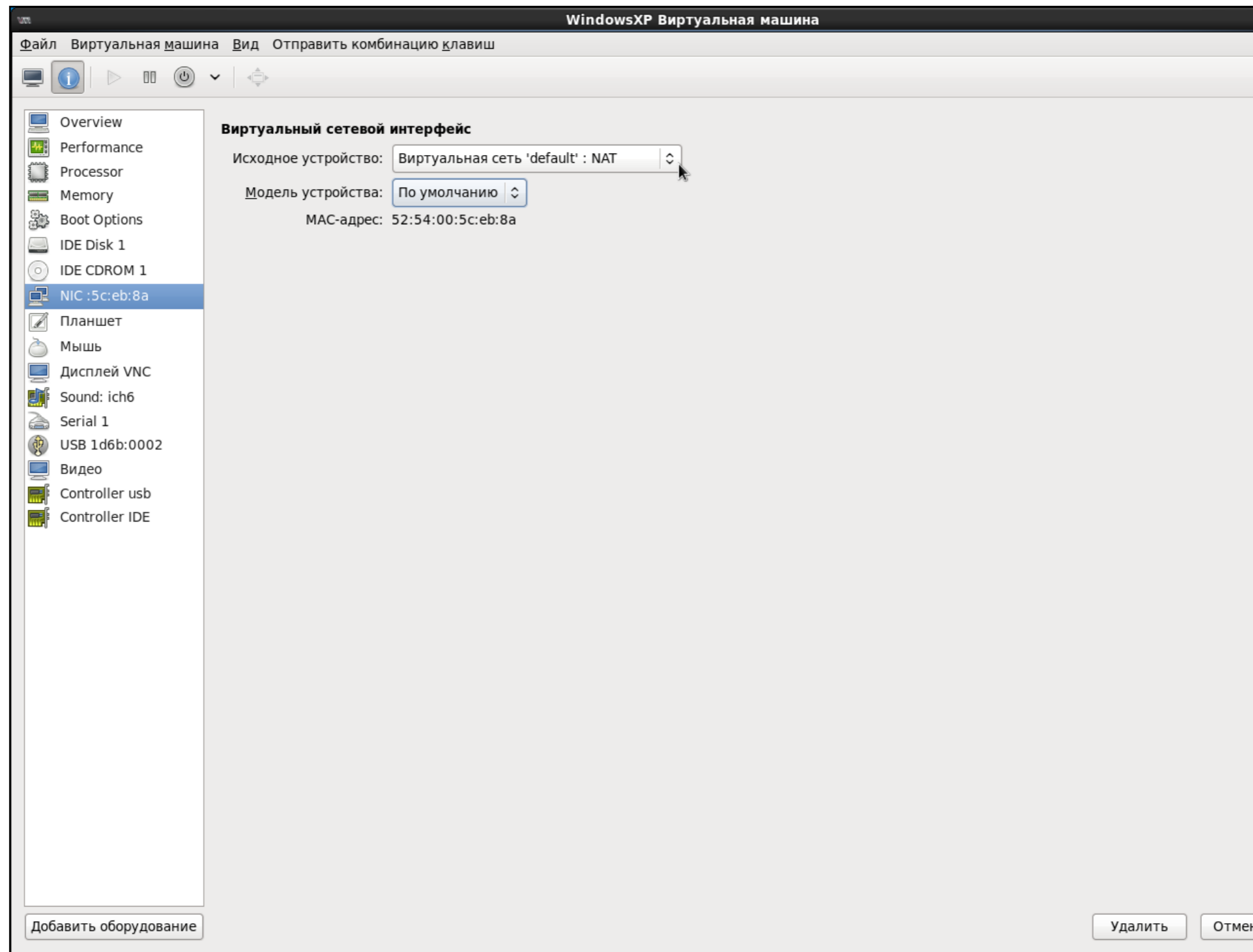
Настольная виртуализация средствами MSVCфера 6.3 ARM







Настольная виртуализация средствами MSVCфера 6.3 ARM





Спасибо за внимание